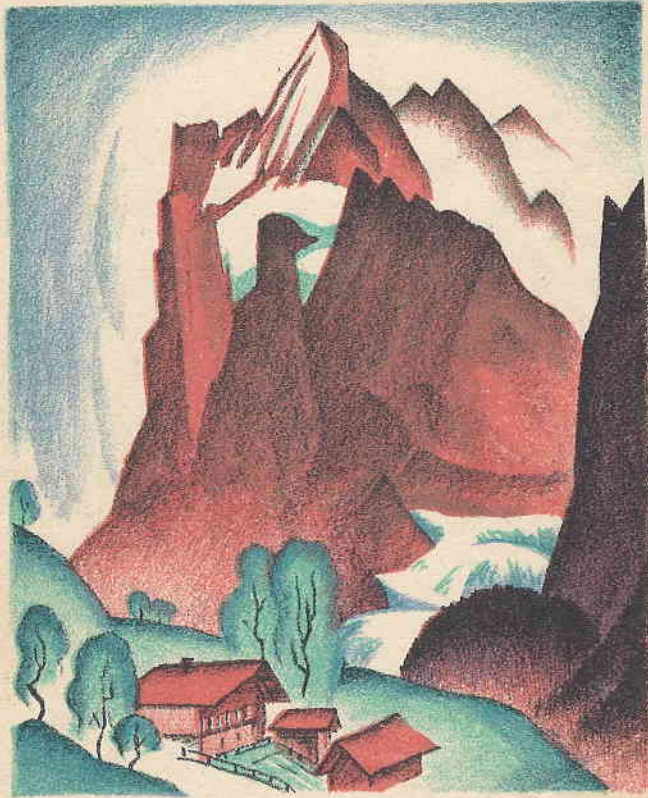


GRINDELWALD

BERNER OBERLAND + SCHWEIZ



HOTEL PENSION

KIRCHBÜHL

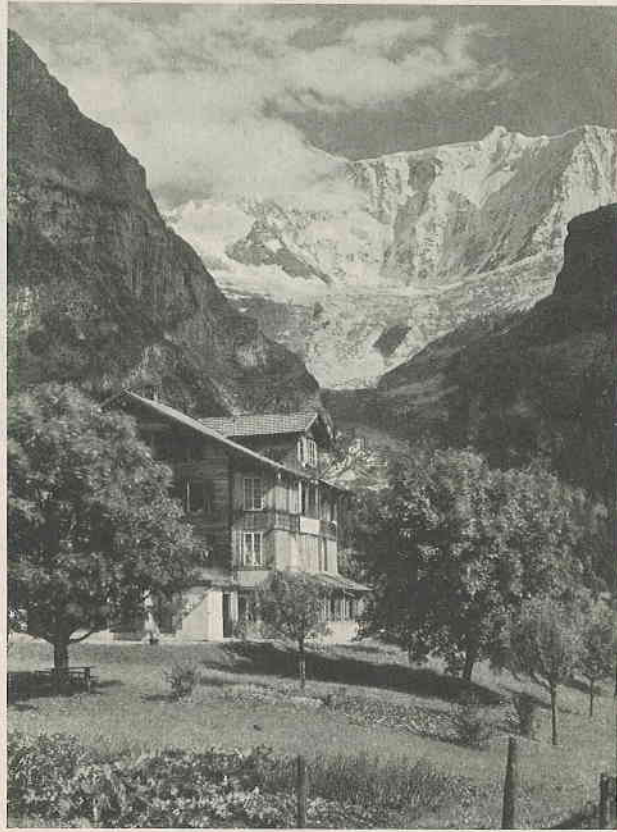


PENSION KIRCHBÜHL
GRINDELWALD

1050 METER ÜBER MEER
BERNER OBERLAND



I. KLASSIGER SOMMER- UND WINTERKURORT
TELEPHON NO. 15 + FR. BRAWAND-SCHWAB, BES.



Blick auf Hotel und Fiescherwand



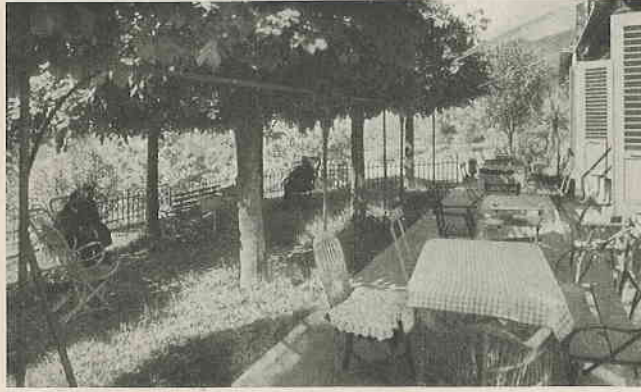
Vor dem Hotel

Die Pension Kirchbühl ist ein heimeliger Chaletbau und befindet sich in erhöhter vorzüglicher Lage inmitten blumenbesäter Wiesen. Von jedem Fenster erblickt der Gast die Gletscher und die bekannten Gipfel des Tales. Spiel- und Schattenplätze, schöner Garten. Das Haus ist behaglich eingerichtet, schöne geräumige Zimmer, gedeckte Veranden, Bäder. Küche und Keller sind vorzüglich. Unzählige lohnende Ausflüge, Spaziergänge und Hochtouren. Centrum für alle Wintersportler.

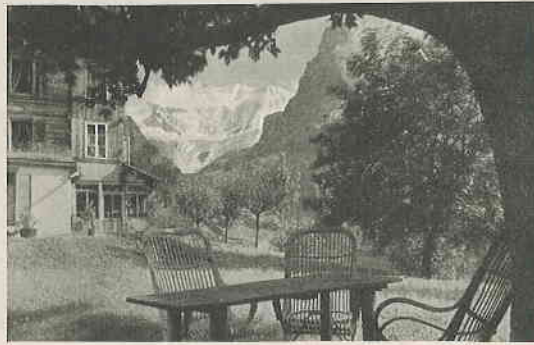
FR. BRAWAND



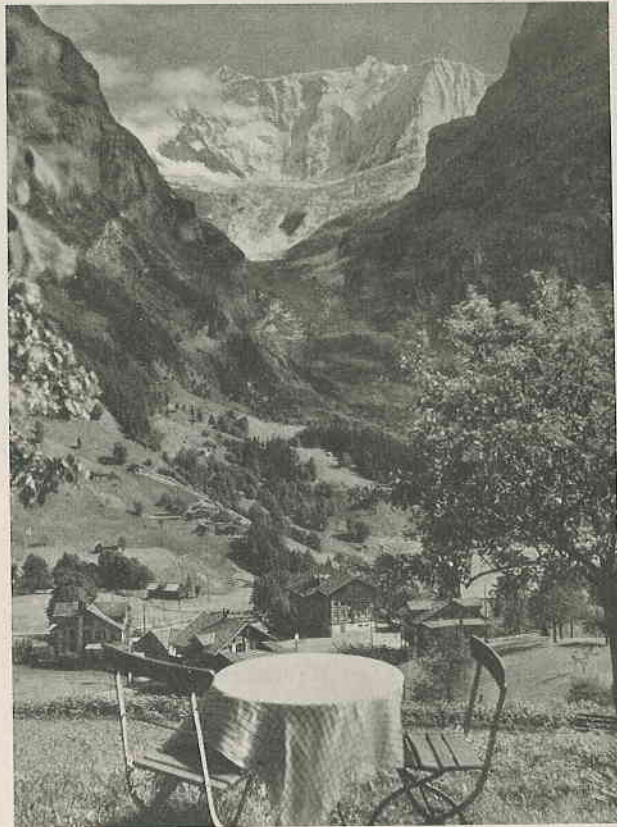
Terrassen=Ausblick



Garten Terrasse



Garten Ecke



Terrassen=Ausblick



Balkon Ausblick auf Wetterhorn

Kunstanstalt Brügger A. G. Meltingen



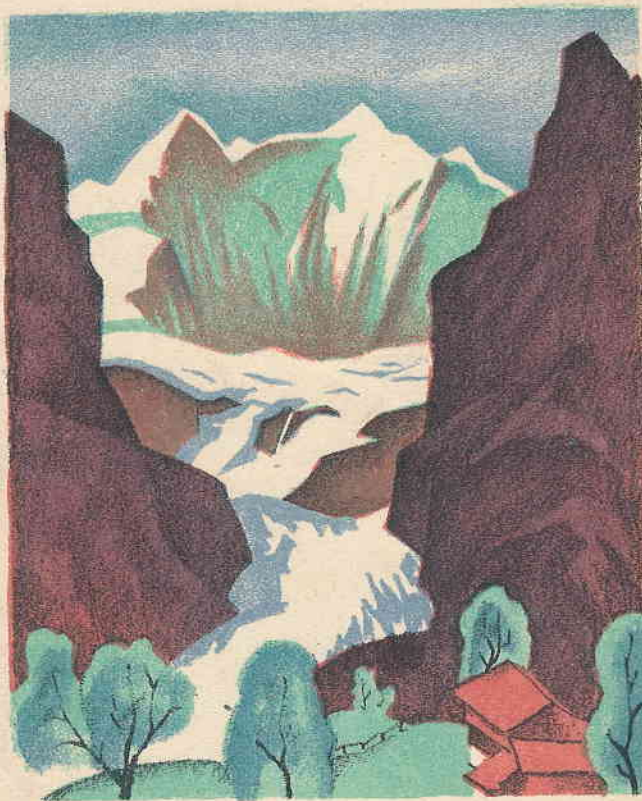
Veranda



Fiescherhörner, Mittellegi und Eiger

GRINDELWALD

BERNER OBERLAND + SCHWEIZ



HOTEL PENSION

KIRCHBÜHL

KUNSTANSTALT BRÜGGER A.G., MEIRINGEN