

HOTEL RESTAURANT ★★★ KIRCHBÜHL GRINDELWALD

Nr. 1
Mai 1986

Fam. Ch. Brawand-Imboden
Hotel Kirchbühl
3818 Grindelwald
Telefon 036/53 35 53
Telex-Nr. 923 346 hoki ch



85jährige Familientradition – heimeliger Chaletbau mit 60 Betten. Privatstrasse bis zum Hotel mit genügend Parkplätzen. 10 Gehminuten bis ins Dorfzentrum. Gepflegte Küche mit Halbpension und à-la-carte-Service. Ruhige Wohnlage mit herrlicher Aussicht.

Geschichtlicher Rückblick



Herr Fritz Brawand mit Gemahlin

Im Jahre 1903 verheiratete sich Friedrich Brawand mit der damaligen Köchin des Pensionates, Marie Schwab aus Bergen im Seeland. Mit ihr betrieb er bis 1946 die Pension Kirchbühl, in dieser Zeit gab es im Kirchbühl nur einen Sommerbetrieb.



Pension Kirchbühl 1946



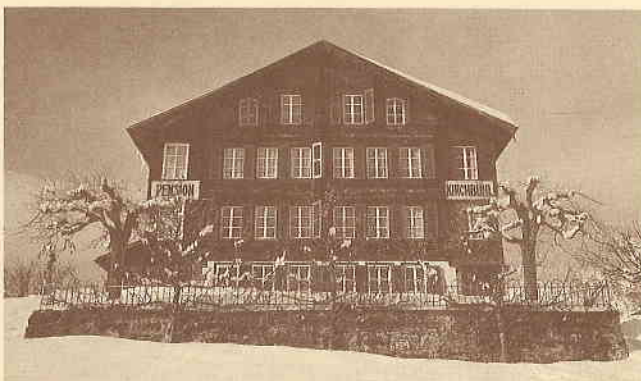
Ausblick auf die Kirche von Grindelwald



Speisesaal der Hotel-Pension Kirchbühl



Öffne dein Fenster, es grüssen die Berge



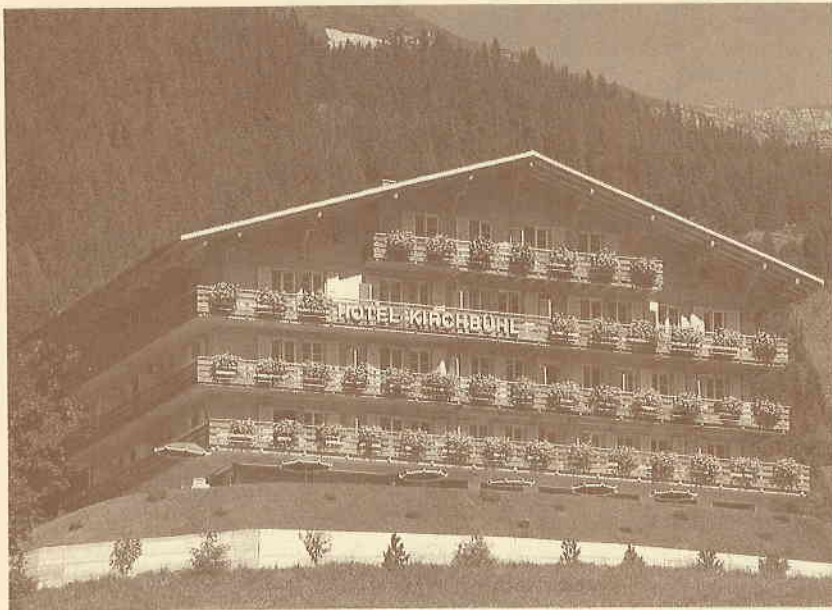
Im Kirchbühl frei von Lärm und Hast, zunächst dem Dorfe nehm ich Rast!

1946 übernahm Sohn Christian mit Frau Margrit Brawand den elterlichen Betrieb.

Dank dem Bau der nahegelegenen Firstbahn wurde erstmals eine Wintersaison im Kirchbühl Tatsache. 1949 durfte Christian dann den Landwirtschaftsbetrieb seines Vaters übernehmen.

Nebenbei war er auch als Bergführer und Skilehrer engagiert. Dem Gletscherdorf diente Herr Brawand mit seiner grossen Erfahrung als initiativer Gemeindepräsident und vertrat die Jungfrau-Region im Bernischen Grossen Rat.

HOTEL RESTAURANT KIRCHBÜHL

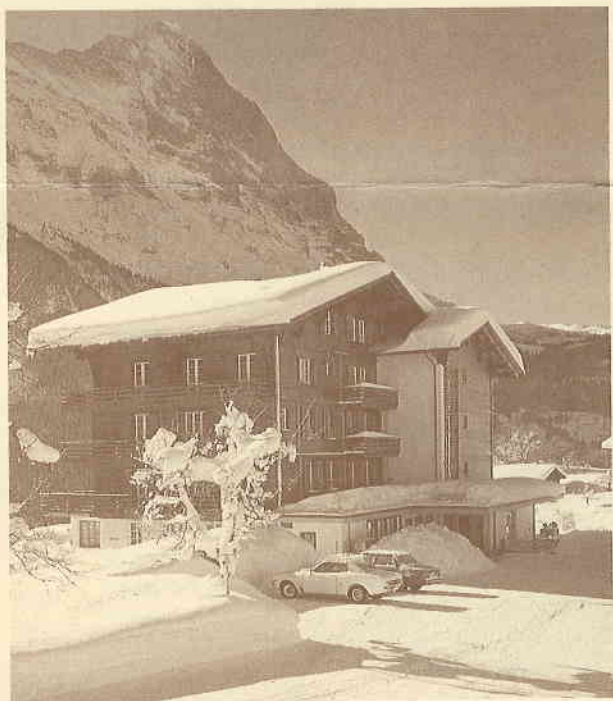


Das neue Hotel Kirchbühl

In dritter Generation übernahm im Jahre 1975 der älteste Sohn Christian mit seiner Frau Rosmarie die Pension Kirchbühl und im April 1979 erfuhr das traditionsreiche Gebäude einen Erweiterungsbauprojekt, der sich als grosses Chalet prächtig in die Landschaft einfügt.

Obwohl das heutige Hotel Kirchbühl den modernen Ferienansprüchen hinsichtlich Wohnkomfort voll Rechnung trägt, verstand es die Familie Brawand die heimelige, gut Berner-Oberländische Tradition zu wahren.

Herr Brawand, Hotelier und zugleich Küchenchef, ist stets für eine gute Küche besorgt, welche auch gehobenen kulinarischen Ansprüchen entsprechen kann.



Christian und Rosmarie Brawand, mit Kindern Christian, Rosmarie, Bernhard und Bruno (von links nach rechts) und dem Wächter des Hauses, der Bernersennenhündin «Dina», sind für einen schönen Ferienaufenthalt besorgt.

Unsere Chalets Roi-Kirchbühl, Chalet Kirchbühl und Hiltyhus

Die Familie Brawand besitzt eine Parahotellerie für eine beschränkte Anzahl von Interessenten. Die drei wunderschönen Holzchalets Hiltyhus, Chalet Roi-Kirchbühl sowie das Chalet Kirchbühl, werden das ganze Jahr an Gäste vermietet, welche das familiäre und zurückgezogenere Ferienleben schätzen. Nebst den heimeligen Küchen sind alle Zimmer sehr wohnlich und gediegen möbliert.

Das neu erbaute Chalet Roi-Kirchbühl präsentiert sich mit geräumigen 2½- und 3½-Zimmerwohnungen.

Parkplätze sind neben dem Haus vorhanden.



Das heimelige Chalet Kirchbühl, im Besitz von Bruder Fritz Brawand, ein typisch eingerichtetes Berner-Oberländer-Chalet, besitzt 2- und 3-Zimmerwohnungen.

Parkplätze vorhanden.

Hiltyhus, das Wohnhaus der Familie Brawand ist mit 1-, 2 und 3-Zimmerwohnungen ausgestattet.

Parkplätze hinter dem Haus.





Winterprogramm

Am Sonntagabend begrüßen wir unsere Gäste im Hotel Kirchbühl mit einem Willkommensdrink. Jeweils am Montag findet das von alt und jung geschätzte Schlittelspektakel statt.

Um 17.00 Uhr fahren wir beim Hotel Kirchbühl mit dem Bus ab.

Ankunft auf der 1800 m.ü.M. gelegenen Bussalp ist ca. um 17.45 Uhr. Wenn Sie die zauberhafte Umgebung gebührend genossen haben, spendieren Ihnen Herr und Frau Brawand einen Glühwein.

Sommerprogramm

Sonntag 18.00 Uhr, Willkommensaperitif. Donnerstags eröffnen wir unseren Hotelgästen jeweils ein reichhaltiges Bauernbuffet mit kalten und warmen Spezialitäten.

Verschiedene Exkursionen, Wild-, Gletscherbesichtigung, sowie kleinere Bergtouren unter kundiger Führung.



Eine acht Kilometer lange Schlittenfahrt wird für die Gäste zum unvergesslichen Sporterlebnis.

Sollte jedoch die Schlittenfahrt für jemanden zu abenteuerlich sein, darf er mit dem Bus wieder hinunterfahren.

Jeden Mittwoch offerieren wir Ihnen Gaumenfreuden aus verschiedenen Schweizer Kantonen.

Am Freitag bieten wir Ihnen das traditionsreiche Bauernbuffet mit musikalischer Begleitung und Tanz an.

Unser spezielles Silvester-Gala-Dîner gehört sicher zu den absoluten Höhepunkten des Jahres, mit viel Musik und Tanz.

Am 1. Januar präsentieren wir Ihnen, liebe Gäste, ein auserlesenes Neujahrsbuffet mit kulinarischen Gaumenfreuden, umrahmt mit volkstümlicher Musik.

Unser alljährliches Jägerbuffet findet Mitte Januar 1987 statt.

Sommersaison (Seniorenangebot)

Pauschalangebot für unsere Stammgäste vom 10. Mai bis 21. Juni 1986. Eine Woche mit Frühstück und Nachtessen, Willkommensdrink und Bauernbuffet inbegriffen. Fr. 500.- pro Person. Zimmer mit Dusche/Bad, Radio und Telefon.

Name Vorname

Strasse/Nr. PLZ/Ort

Anzahl Personen

Datum u. Unterschrift

Wintersaison

Pauschalangebot für Wintersaison 1987, 7 Nächte Unterkunft im Hotel Kirchbühl mit Frühstück. 7-Tage-Skipass Jungfrau-Region inkl. Skibus Grindelwald. Dieser umfasst unbeschränkte Benützung sämtlicher Personentransportmittel zu und in den Skigebieten und berechtigt zum Bezug des Spezialausflugsbillets zum Jungfraujoch (Top of Europe) auf 3454m (Fr. 32.- anstatt Fr. 95.20). Fr. 552.- pro Person. Halbpensionszuschlag Fr. 154.- pro Person. Vom 10. Januar bis 7. Februar 1987 (kleine Preisänderungen vorbehalten).

Name Vorname

Strasse/Nr. PLZ/Ort

Anzahl Personen

Datum u. Unterschrift