



Bienvenue!



KIRCHBÜHL

HOTEL★★★★ GRINDELWALD

Infos / Tarifs 2012



Bienvenue!

*Votre famille
Brawand*

Relaxation, plaisir et hospitalité à l'état pur!

Depuis plus de 100 ans, la famille Brawand choisit ses hôtes du monde entier au pied de la célèbre paroi nord de l'Eiger, à l'entrée du patrimoine mondial de l'UNESCO dans les Alpes suisses: Jungfrau – Aletsch!

Situation

L'hôtel Kirchbühl et ses chalets sont situés à seulement 5 minutes au-dessus de l'église, dans un endroit calme, ensoleillé et donnant sur un magnifique paysage.

Le téléphérique de First, celui de Pfingstegg (en été) et l'école de ski se trouvent à proximité. Notre bus navette, spacieux, vous garantit un trajet confortable jusqu'à la gare de Grindelwald.

En hiver, le skibus vous conduit directement jusqu'à l'hôtel.

Nombreuses possibilités d'hébergement

L'hôtel offre des chambres de différentes catégories et de nombreux appartements dans nos chalets proches de l'hôtel.

Gastronomie

De tout temps, la famille Brawand s'est souciee d'offrir de la bonne cuisine!

Nos hôtes jouissent d'une grande palette de possibilités: Notre restaurant gourmet «La Marmitte» avec sa cuisine française; le Hilty-Stübli et l'Eiger-Stube avec leur cuisine de l'Oberland bernois. D'autres parts, nous vous offrons un large choix de plats asiatiques.

Nous sommes membres de la Guilde suisse des Restaurateurs-Cuisiniers et de la Chaîne des Rôtisseurs et nous sommes recommandés par le Guide Bleu.

Réjouissez-vous de ...

- notre riche buffet de petit-déjeuner
- notre menu du soir à 5 plats, très varié et au choix avec l'eau de source alpine Grindelwald
- notre buffet de gâteau dans l'après-midi
- notre traditionnel buffet «Kirchbühl» ou notre dîner de gala le vendredi soir
- notre minibar en chambre, inclus dans le prix de la chambre

Ce que nous avons à vous offrir

- diverses pièces et salons
- bar de l'hôtel et coin cheminée, livres alpins
- boutique de cadeaux
- terrasse ensoleillée avec jardin botanique (en été)
- sauna, jacuzzi, bain turc, solarium et massages à l'hôtel
- notre bus navette et arrêt de skibus en hiver
- cabines d'internet gratuites avec connection ADSL, W-LAN dans tout l'hôtel
- entrée gratuite au centre sportif de Grindelwald
- chambre et parc de jeux pour les enfants
- Parcours de vélo

Nous sommes membres de

- Eiger Collection Hotels
- Private Selection Hotels
- Relais du silence/Silencehotels
- Mountain Bike Holidays
- Kids Hotels
- Wanderotels
- Velotels

Programme actif pour nos hôtes

Selon les conditions atmosphériques, nous organisons pour vous les activités suivantes:

- safari en ski au Schilthorn, pour skieurs confirmés
- notre moniteur de ski Philipp

- descente en luge avec fondue au fromage
- table des habitués avec les guides de montagne et avec les guides de vélo de montagne
- randonnées guidées en été
- randonnées guidées à vélo de montagne avec notre guide Philipp
- Programme d'activités «Eigerness»

Hôtel Kirchbühl, ouvert à tous

Nous offrons un hébergement de vacances idéal pour les voyageurs individuels cherchant leur plaisir ainsi que pour les familles!

- hôtes individuels de tout âge
- gourmets et épicuriens
- familles (chambres familiales et appartements)
- sportifs actifs: sports de neige, randonnée, vélo de montagne, escalade et alpinisme, Nordic Walking, parapente et golf (en partie)
- séminaires et sorties d'entreprises

Excursions

Grindelwald et la région de la Jungfrau offrent tout au long de l'année de multiples possibilités d'excursions et des endroits à ne pas manquer.

Nous vous renseignerons très volontiers personnellement!

Nous vous présentons ci-après nos forfaits avantageux

Le temps pour rêver ... Noël 2011

Jouissez de l'atmosphère festive dans un Grindelwald hivernal et laissez-vous choyer!

Ce forfait comprend par personne:

- 3 à 6 nuitées dans une chambre d'hôtel confortable avec un riche buffet de petit-déjeuner
- menu du soir en demi-pension à 5 plats au choix
- divertissement musical quotidien live (dès le 24 décembre 2011)
- réveillon de Noël dans la forêt avec marche aux flambeaux, suivi d'un dîner de gala à l'hôtel
- irrésistible buffet de gâteaux dans l'après-midi
- usage gratuit du sauna, bain turc et jacuzzi dans l'hôtel
- place de parc gratuite
- entrée libre au centre sportif de Grindelwald (piscine couverte et patinoire)
- skibus et navette de l'hôtel gratuits

«Forfait 3 nuits»

Arrivée 23.12.2011 et départ le 26.12.2011

CHF 735	dans une chambre simple
CHF 585	dans la chambre Wetterhorn Economy
CHF 630	dans la chambre Eiger Economy
CHF 735	dans la chambre Eiger Supérieur

«Forfait 4 nuits»

Arrivée 22.12.2011 et départ le 26.12.2011

CHF 940	dans une chambre simple
CHF 740	dans la chambre Wetterhorn Economy
CHF 800	dans la chambre Eiger Economy
CHF 930	dans la chambre Eiger Supérieur
CHF 1010	dans la chambre Eiger Deluxe

«Forfait 5 nuits»

Arrivée 21.12.2011 et départ le 26.12.2011

CHF 1145	dans une chambre simple
CHF 895	dans la chambre Wetterhorn Economy
CHF 970	dans la chambre Eiger Economy
CHF 1125	dans la chambre Eiger Supérieur
CHF 1225	dans la chambre Eiger Deluxe

«Forfait 6 nuits»

Arrivée 20.12.2011 et départ le 26.12.2011

CHF 1350	dans une chambre simple
CHF 1050	dans la chambre Wetterhorn Economy
CHF 1140	dans la chambre Eiger Economy
CHF 1320	dans la chambre Eiger Supérieur
CHF 1440	dans la chambre Eiger Deluxe
CHF 1530	dans la chambre Eiger Deluxe plus

Réveillon de la Saint-Sylvestre et Nouvel An 2012 – votre rêve se réalise!

Fêtez la nouvelle année chez nous: délassément, plaisir et hospitalité purs!

Ce forfait comprend par personne:

- de 7 à 12 nuitées dans une confortable chambre d'hôtel avec riche buffet de petit-déjeuner
- menu du soir en demi-pension à 5 plats avec possibilités de choisir
- divertissement musical quotidien live (dès le 24 décembre 2011)
- dîner de gala de la Saint Sylvestre «gourmandise et plaisirs des sens»
- riche buffet de Nouvel an «les cornes d'abondance»
- irrésistible buffet de gâteaux dans l'après-midi
- usage gratuit du sauna, bain turc et jacuzzi dans l'hôtel
- place de parc gratuite
- entrée gratuite au centre sportif de Grindelwald (piscine couverte et patinoire)
- skibus et navette de l'hôtel gratuits

«Forfait 7 nuits»

Arrivée 26.12.2011 départ 2.1.2012
CHF 1935 dans une chambre simple
CHF 1550 Wetterhorn Economy
CHF 1690 Eiger Economy
CHF 1900 Eiger Supérieur
CHF 2040 Eiger Deluxe

«Forfait 9 nuits»

Arrivée 26.12.2011 départ 4.1.2012
CHF 2415 dans une chambre simple
CHF 1930 Wetterhorn Economy
CHF 2105 Eiger Economy
CHF 2375 Eiger Supérieur
CHF 2555 Eiger Deluxe

«Forfait 11 nuits»

Arrivée 26.12.2011 départ 6.1.2012
CHF 2865 dans une chambre simple
CHF 2290 Wetterhorn Economy
CHF 2495 Eiger Economy
CHF 2825 Eiger Supérieur
CHF 3045 Eiger Deluxe
CHF 3170 Eiger Deluxe plus

«Forfait 8 nuits»

Arrivée 26.12.2011 départ 3.1.2012
CHF 2190 dans une chambre simple
CHF 1750 Wetterhorn Economy
CHF 1910 Eiger Economy
CHF 2150 Eiger Supérieur
CHF 2310 Eiger Deluxe

«Forfait 10 nuits»

Arrivée 26.12.2011 départ 5.1.2012
CHF 2640 dans une chambre simple
CHF 2110 Wetterhorn Economy
CHF 2300 Eiger Economy
CHF 2600 Eiger Supérieur
CHF 2800 Eiger Deluxe
CHF 2910 Eiger Deluxe plus

«Forfait 12 nuits»

Arrivée 26.12.2011 départ 7.1.2012
CHF 3090 dans une chambre simple
CHF 2470 Wetterhorn Economy
CHF 2690 Eiger Economy
CHF 3050 Eiger Supérieur
CHF 3290 Eiger Deluxe
CHF 3430 Eiger Deluxe plus

Une semaine au Kirchbühl – des vacances d'hiver à l'état pur!

Vivez la neige et le soleil avec l'Eiger, le Mönch et la Jungfrau sous vos yeux

Cet arrangement comprend par personne:

- 7 nuitées dans une chambre d'hôtel confortable avec riche buffet du petit-déjeuner
- menu du soir à 5 plats en demi-pension, au choix
- une soirée fondue, chinoise ou au fromage
- divertissement musical live
- buffet «Kirchbühl» ou dîner de gala le vendredi soir
- forfait de ski de 6 jours dans la célèbre région de la Jungfrau (First, Kleine Scheidegg/Männlichen, Schilthorn/Piz Gloria)
- usage gratuit de la sauna, bain turc et jacuzzi à l'hôtel
- place de parc gratuite
- entrée gratuite au centre sportif de Grindelwald (piscine couverte et patinoire)
- skibus et navette de l'hôtel gratuits
- paquet bonus «Kirchbühl»

	Basse saison		Saison		Haute saison	
	CHF	€	CHF	€	CHF	€
Chambre simple	1679	1291	1819	1399	1889	1453
Wetterhorn Economy	1364	1049	1539	1184	1609	1238
Eiger Economy	1469	1130	1644	1265	1714	1318
Eiger Supérieur	1644	1265	1854	1426	1959	1507
Eiger Deluxe	1784	1372	1994	1534	2099	1615
Eiger Deluxe plus	1889	1453	2099	1615	2204	1695

Appartements pour famille à la demande

Réductions

- pour les enfants, sur demande
- pour un forfait «randonnée» de 6 jours au lieu d'un forfait de ski: CHF 77 / € 59

Action de saison et basse saison: CHF 150 / € 115 de réduction p. p. valable pour hôtes individuels et réservations directes

«Mid-Week» Offre d'essai hivernale

Idéal, pour connaître les avantages du Kirchbühl
(seulement pendant les jours de semaine)

9.–23.12.11 sur demande / 3.1.–9.2.2012 / 12.3.–10.4.2012

- 3 ou 4 nuitées dans une confortable chambre d'hôtel avec riche buffet du petit-déjeuner
- menu du soir à 5 plat en demi-pension
- 3 ou 4 jours de forfait «sport» Grindelwald–Wengen
- paquet bonus «Kirchbühl»

Catégorie de la chambre 3 jours/pers. 4 jours/pers.

	CHF	€	CHF	€
Chambre simple	840	646	1073	825
Wetterhorn «Economy»	705	542	913	702
Eiger «Economy»	750	577	973	748
Eiger «Superieur»	840	646	1093	841
Eiger «Deluxe»	900	692	1173	902

Supplément Pâques par pers. CHF 60 € 46

Paquet bonus «Kirchbühl»

- minibar inclus
- W-LAN gratuit
- irrésistible buffet de gâteaux dans l'après-midi
- eau de source alpine Grindelwald
- usage gratuit du sauna, bain turc et jacuzzi à l'hôtel
- place de parc gratuite
- entrée gratuite au centre de sport de Grindelwald (piscine couverte et patinoire)
- skibus et navette de l'hôtel gratuits
- Programme d'activités «Eigerness»

Le hit du week-end

9.–23.12.11 sur demande / 3.1.–9.2.2012 / 12.3.–10.4.2012

- 2 nuitées dans une confortable chambre d'hôtel avec riche buffet du petit-déjeuner
- vendredi soir: buffet «Kirchbühl» ou dîner de gala
- samedi: menu du soir à 5 plat en demi-pension au choix
- paquet bonus «Kirchbühl»

Prix par personne

	CHF	€
Chambre simple	510	392
Wetterhorn «Economy»	410	315
Eiger «Economy»	440	338
Eiger «Superieur»	510	392
Eiger «Deluxe»	550	423

112 ans Hotel Kirchbühl Forfait anniversaire

9.–23.12.2011 / 8.1.–9.2.2012 / 18.3.–6.4.2012

- 5 – 7 nuitées dans une confortable chambre d'hôtel avec riche buffet de petit-déjeuner
- paquet bonus «Kirchbühl»

Prix par personne

	CHF	€
Chambre double 5 nuitées	560	431
Chambre double 6 nuitées	672	517
Chambre double 7 nuitées	784	603
Suppl. chambre simple par nuit	25	19

Vos semaines au Kirchbühl: les vacances à la montagne comptent double! Le printemps, l'été ou l'automne à la montagne, un plaisir toujours renouvelé!

Cet arrangement comprend par personne:

- 7 nuitées dans une chambre d'hôtel confortable avec riche buffet du petit-déjeuner
- menu du soir à 5 plats en demi-pension, au choix, une soirée fondue, chinoise ou au fromage
- buffet «Kirchbühl» ou dîner de gala le vendredi soir
- forfait «chemins de fer de la Jungfrau» pour 6 jours
- paquet bonus «Kirchbühl»

	Basse saison		Saison		Haute saison	
	CHF	€	CHF	€	CHF	€
Chambre simple	1570	1208	1710	1315	1780	1369
Wetterhorn Economy	1255	965	1430	1100	1500	1154
Eiger Economy	1360	1046	1535	1181	1605	1235
Eiger Supérieur	1535	1181	1745	1342	1850	1423
Eiger Deluxe	1675	1288	1885	1450	1990	1531
Eiger Deluxe plus	1780	1369	1990	1531	2095	1612

Pour les fans de vélo de montagne

- Offre comme «semaines au Kirchbühl», sans forfait «chemins de fer de la Jungfrau» pour 6 jours
- 2 tours à vélo guidés, dans 2 catégories différentes
 - service gratuit de nettoyage des habits de vélo & paquet quotidien «Energie»

	Basse saison		Saison		Haute saison	
	CHF	€	CHF	€	CHF	€
Chambre simple	1525	1173	1665	1281	1735	1335
Wetterhorn Economy	1210	931	1385	1065	1455	1119
Eiger Economy	1315	1012	1490	1146	1560	1200
Eiger Supérieur	1490	1146	1700	1308	1805	1388
Eiger Deluxe	1630	1254	1840	1415	1945	1496
Eiger Deluxe plus	1735	1335	1945	1496	2050	1577

Appartements pour famille sur demande

Réductions • pour les enfants, sur demande

Supplément • pour un forfait régional de 7 jours pour le transport publics de l'Oberland bernois: CHF 30 / € 23

Action de saison et basse saison: CHF 150 / € 115 de réduction p. p. valable pour hôtes individuels et réservations directes

«Mid-Week» Offre d'essai estivale

Idéal pour une petite pause
25.5. – 5.7. / 20.8. – 30.9.2012
(seulement pendant les jours de semaine)
mai et octobre sur demande

- 3 ou 4 nuitées dans une chambre d'hôtel confortable avec riche buffet du petit-déjeuner et menu du soir à 5 plat en demi-pension
- paquet bonus «Kirchbühl»

Catégorie de la chambre	3 jours/pers.		4 jours/pers.	
	CHF	€	CHF	€
Chambre simple	675	519	860	661
Wetterhorn «Economy»	540	415	700	538
Eiger «Economy»	585	450	760	585
Eiger «Superieur»	675	519	880	677
Eiger «Deluxe»	735	565	960	738

Paquet bonus «Kirchbühl»

- minibar inclus
- W-LAN gratuit
- irrésistible buffet de gâteaux dans l'après-midi
- eau de source alpine Grindelwald
- usage gratuit du sauna, bain turc et jacuzzi à l'hôtel
- place de parc gratuite
- entrée gratuite au centre de sport de Grindelwald (piscine couverte et patinoire)
- skibus et navette de l'hôtel gratuits
- Programme d'activités «Eigerness»

Offre d'essai de vélo de montagne

25.5. – 5.7. / 20.8. – 30.9.2012
(seulement pendant les jours de semaine)
mai et octobre sur demande

- 3 ou 4 nuitées dans une chambre d'hôtel confortable avec riche buffet du petit-déjeuner et menu du soir à 5 plat en demi-pension
- 1 tour à vélo guidés, dans 2 catégories différentes
- service gratuit de nettoyage des habits de vélo
- paquet quotidien «Energie»
- paquet bonus «Kirchbühl»

Catégorie de la chambre	3 jours/pers.		4 jours/pers.	
	CHF	€	CHF	€
Chambre simple	740	569	930	715
Wetterhorn «Economy»	605	465	770	592
Eiger «Economy»	650	500	830	638
Eiger «Superieur»	740	569	950	731
Eiger «Deluxe»	800	615	1030	792

Tours à vélo: lundi, mercredi & vendredi. Chaque tour supplémentaire CHF 55 / € 42 par personne.

MOUNTAIN
Bike
HOLIDAYS
www.bike-holidays.com



112 ans Hotel Kirchbühl Forfait anniversaire

16.5. – 16.6. / 9.9. – 21.10.2012

- 5 – 7 nuitées dans une confortable chambre d'hôtel avec riche buffet de petit-déjeuner
- paquet bonus «Kirchbühl»

Prix par personne

		CHF	€
Chambre double	5 nuitées	560	431
Chambre double	6 nuitées	672	517
Chambre double	7 nuitées	784	603
Suppl. chambre simple par nuit	25	19	

Le hit du week-end

25.5. – 5.7. / 20.8. – 30.9.2012
mai et octobre sur demande

- 2 nuitées dans une chambre d'hôtel confortable avec riche buffet du petit-déjeuner
- vendredi soir: buffet «Kirchbühl» ou dîner de gala
- samedi: menu du soir à 5 plat en demi-pension, au choix
- paquet bonus «Kirchbühl»

		CHF	€
Chambre simple		510	392
Wetterhorn «Economy»		410	315
Eiger «Economy»		440	338
Eiger «Superieur»		510	392
Eiger «Deluxe»		550	423

Buffet de chasse

Fin de saison: 20.10.2012

- 2 nuitées dans une chambre d'hôtel confortable avec riche buffet du petit-déjeuner
- vendredi soir: menu à 5 plat en demi-pension, au choix
- samedi: riche buffet de chasse avec musique
- paquet bonus «Kirchbühl»

	CHF	€
Chambre simple	525	404
Wetterhorn «Economy»	425	327
Eiger «Economy»	455	350
Eiger «Superieur»	525	404
Eiger «Deluxe»	565	435



EIGER COLLECTION®
HOTELS GRINDELWALD

1 Famille · 3 Hôtels · 25 Appartements



KIRCHBÜHL
HOTEL **** GRINDELWALD



**BERG
HAUS
BORT**

GRINDELWALD



GLETSCHERTAL
HOTEL *** GRINDELWALD

Encore quelques suggestions pour vos vacances...

Forfait «Sport» dans la région de la Jungfrau ou à Grindelwald

Vous avez le choix entre 2 forfaits de sport d'hiver: le forfait pour toute la région de la Jungfrau, incluant Mürren et le Schilthorn, ou sans cette région. Pour de courts séjours, nous vous recommandons le «Forfait de sport Grindelwald–Wengen», comprenant First, la Kleine Scheidegg et le Männlichen. Pour non-skieurs il y a un forfait pour randonner et luger.

Les enfants skient gratuitement le samedi

Chaque adulte qui achète le samedi un forfait de ski pour 1 jour peut profiter de 2 forfaits de ski pour un jour pour 2 enfants. Tous les enfants (>16 ans) d'une famille sont gratuits (veuillez présenter les documents familiaires). Le même rabais pour les enfants est valable aux magasins d'Intersport Rent Network de la Jungfrau région.

Forfait «Chemins de fer de la Jungfrau» (mai à octobre)

Le forfait «Chemins de fer de la Jungfrau», en allemand «Jungfrauabahn Pass», est un abonnement personnel valable 6 jours d'affilée. Il permet un nombre illimité de courses dans la région de validité.

Forfait régional «Oberland bernois» (mai à octobre)

Le forfait idéal pour vos excursions en train, bateau, autobus et téléphériques! 7 ou 15 jours de vacances-plaisir! Vous décidez vous-même des jours de validité. Pour bénéficier des 50% de réduction, veuillez acheter ce forfait au guichet.

La carte Junior: un miracle prix-prestation pour vos enfants

Votre famille voyage encore plus avantageusement avec la carte Junior. Pour CHF 20 par année, votre enfant de 6 à 16 ans voyage gratuitement dans toute la Suisse.

Seule condition: il est accompagné par un des parents en possession d'un billet valable. Une carte pour petits-enfants est de même disponible pour CHF 60.

Promotions spéciales de saison au Kirchbühl

Nous vous offrons encore et toujours des promotions spéciales de dernière minute que nous agencions avec nos partenaires. Notre site Internet vous offre la plateforme idéale pour en savoir plus.



Prix

Tous nos prix sont en francs suisses et comprennent les taxes usuelles de séjour, service et TVA. Ils sont valables pour les hôtes individuels et les réservations directes. Les prix sont partiellement mentionnés en Euros (1.30) en tant que prix indicatifs. Seul le cours du jour sera pourtant valable.

Conditions d'annulation

Jusqu'à 30 jours (haute saison), 22 jours (saison), 8 jours (basse saison) avant l'arrivée, une annulation ne provoque aucun frais. Pour une annulation plus tardive, 3 jours complets de l'arrangement au maximum seront facturés au cas où la chambre ne pourrait pas être louée. Aucun remboursement en cas de départ avancé. Cartes de crédit: Visa, Maestro CH & International, Postcard, Mastercard/Eurocard, Amexco. Paiements en cash, Maestro et virement bancaires seront préférés.

Assurance annulation recommandée.

Demi-pension «Kirchbühl culinaire»

Menu à 5 plats le soir avec de possibilités de choix, eau de source alpine Grindelwald inclus, peuvent être réserver à partir de 3 jours à CHF 45 par personne et par jour. Irrésistible buffet de gâteaux dans l'après-midi.

Places de parc, parking couvert

Place de parc gratuite à l'hôtel.

Place de parc payante dans le parking couvert: été CHF 10, hiver CHF 12 par jour.

Espace bien-être

Notre petit espace «Wellness» est à votre libre disposition tous les jours de 15 à 19 h.

Une utilisation privée en dehors de ces heures est possible, au prix de CHF 25 par personne.

Table de solarium intensif CHF 14 les 20 minutes. Divers massages à l'hôtel, sur demande.

Chiens

Les chiens bien dressés sont en général admis chez nous. Nous nous réservons pourtant le droit de les refuser. Les chiens ne sont pas admis au restaurant. Nous demandons CHF 10 pour un petit chien et CHF 20 pour un chien plus grand, nourriture non incluse.

Catégories de chambres

Toutes les chambres disposent d'un balcon jouissant d'une vue splendide sur les montagnes et glaciers environnants. Elles sont équipées d'une baignoire/WC ou douche/WC, d'un sèche-cheveux, miroir cosmétique, d'une télévision, radio, minibar, coffre-fort ainsi que d'un téléphone et W-LAN.

4 **Chambre simple** 17 m²

Nos chambres simples sont orientées au nord ou à l'est. Quelques chambres donnant au sud sont des chambres doubles pouvant être réservées pour une occupation simple.

10 **Wetterhorn Economy** 21 m²

Ces chambres doubles standard plutôt petites, avec bain/wc ou douche/WC, donnent sur le Wetterhorn (est) et offrent un séjour agréable pour 2 personnes. Quelques chambres sont «à thème».

7 **Eiger Economy** 21 m²

Ces chambres doubles standard plutôt petites, avec bain/wc ou douche/WC, donnent sur l'Eiger (sud, sud-ouest) et offrent un séjour agréable pour 2 personnes.

13 **Eiger Supérieur** 26 m²

Les chambres doubles «Supérieurs» avec bain/WC sont conçues pour 2 à 3 personnes et sont équipées d'un coin salon. Orientation sud ou sud-ouest.

6 **Eiger Deluxe** 33 m²

Les juniors suites «Eiger Deluxe» offrent chambre et salle de bain spacieuses, WC séparés. Orientation sud ou sud-ouest. Possibilité d'ajouter un 3^{ème} lit.

3 **Eiger Deluxe plus** 33 m²

Les nouvelles juniors suites «Eiger Deluxe plus» offrent tout ce qu'un hôte exigeant peut souhaiter. Chambre spacieuse et une salle de bain avec vue panoramique, WC/douche séparés. Orientation sud/sud-est. Possibilité d'ajouter un 3^{ème} lit.

Chambres familiales avec porte de communication

2 chambres mitoyennes se laissent transformer en chambres familiales grâce à une porte de communication.



Prix des chambres 2012

Saison d'hiver: 9.12.2011–10.4.2012 Saison d'été: 16.5.2012–21.10.2012

Notre année se découpe comme suit: basse-saison, saison et haute-saison:

Basse saison

09.12.–22.12.2011
16.05.–24.05.2012
01.10.–21.10.2012
Week-end du 19.–21.10.2012
= haute-saison

Saison

03.01.–09.02.2012
12.03.–10.04.2012
25.05.–05.07.2012
20.08.–30.09.2012

Haute saison

10.02.–11.03.2012
06.07.–19.08.2012

Ainsi que les week-ends de la «saison»
du vendredi au dimanche

Catégorie

		Basse saison		Saison		Haute saison	
		CHF	€uro	CHF	€uro	CHF	€uro
Chambre simple	nord	150	115	170	131	180	138
Bain/WC ou douche/WC	est	170	131	190	146	200	154
Wetterhorn Economy	nord	230	177	280	215	300	231
Chambre double, bain/WC ou douche/WC	est	260	200	310	238	330	254
Eiger Economy	sud	260	200	310	238	330	254
Chambre double, bain/WC ou douche/WC	ou sudouest						
Eiger Supérieur	sud	310	238	370	285	400	308
Chambre double ou 3 lits, bain/WC	ou sudouest						
Eiger Deluxe 2–3 lits	sud	350	269	410	315	440	338
Junior suite, bain/douche, WC séparé	ou sudouest						
Eiger Deluxe plus 2–3 Betten	sud	380	292	440	338	470	362
Junior suite, bain/lavabo, douche/WC séparé							

Nord = First, est = Wetterhorn, sud = Fiescherhorn, sudouest = Eiger

Lit supplémentaire avec buffet du petit-déjeuner

(enfants dans la chambre des parents)

0–4 ans gratuit

5–8 ans CHF 50 / € 38

9–12 ans CHF 65 / € 50






ab 13 ans CHF 80 / € 62

Chambre double à utilisation simple, réduction de CHF 40 / € 31
Chambre familiales avec porte de communication sur demande.

Prix pour un séjour de courte durée, TVA, taxes de séjour et riche buffet de petit-déjeuner inclus. Réduction de CHF 10 / € 8 par nuit et par chambre à partir de 4 nuits

Prix des appartements 2012

Nous louons des appartements dans nos chalets près de l'hôtel **avec service d'hôtel (buffet du petit-déjeuner, service de chambre quotidien). Demi-pension sur demande.**

	Basse saison	Saison	Haute saison
Appartement 1 pièce 2 lits Chambre à coucher/salon, douche/WC séparé	 180–200 € 138–154	210–230 € 162–177	240–260 € 185–200
Appartement 2 pièces 2 lits et 1 canapé-lit Chambre à coucher, salon, bain/WC séparé	 250–280 € 192–215	280–310 € 215–238	300–330 € 231–254
Appartement 3 1/2 pièces 4-5 lits 2 chambres à coucher, salon, bain/WC séparé	 390–430 € 300–331	430–470 € 331–362	450–490 € 346–377
Appartement de 4 1/2 pièces 6 lits 3 chambres à coucher, salon bain/WC séparé quelques avec cheminée	 550–580 € 423–446	600–630 € 462–485	620–650 € 477–500
Appartement Deluxe de 4 1/2 pièces 6 lits 3 chambres à coucher, chacune avec bain/douche/WC séparé Salon spacieux avec cheminée	 740 € 569	790 € 608	810 € 623

Lit supplémentaire avec buffet du petit-déjeuner

0–4 ans gratuit

5–8 ans CHF 50 / € 38

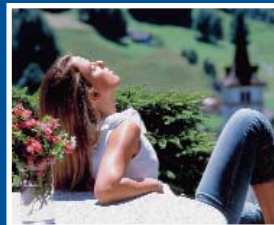
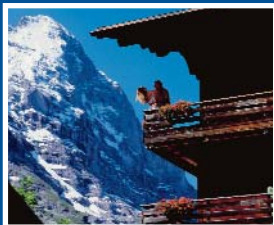
9–12 ans CHF 65 / € 50

ab 13 ans CHF 80 / € 62

Réduction en cas d'une occupation moins qu'indiquée: CHF 40 / € 31

Prix par appartement incluant les services de l'hôtel, taxes, TVA et riche buffet de petit-déjeuner

www.kirchbuehl-chalets.ch



KIRCHBÜHL

HOTEL★★★★ GRINDELWALD



Famille Christian Brawand
Case postale 44 · 3818 Grindelwald

Tél. ++41 (0)33 854 40 80
Fax ++41 (0)33 854 40 81

hotel@kirchbuehl.ch · www.kirchbuehl.ch

